

計画管理ソフト システム機能一覧

システムに必要な基本情報の設定、及び各種マスタの入力を行います。

- マスタ関連 自社情報マスタ、スタッフマスタ、地区マスタ、顧客マスタ、契約情報マスタ
消費税マスタ、単独処理浄化槽台帳マスタ、単独処理浄化槽（腐敗式）台帳マスタ、
小型合弁処理浄化槽台帳マスタ、その他契約（定期・保守・清掃等）マスタ
- 計画関連管理 各種顧客台帳管理、点検周期管理、契約情報管理
- 販売状況関連管理 点検項目管理、集金管理、請求管理、入金管理、売掛管理、支払い状況管理
- 帳票関連 単独処理浄化槽台帳、単独処理浄化槽（腐敗式）台帳、小型合弁処理浄化槽台帳、
納品書、点検報告書、請求書（インボイス対応）、集金予定表、入金予定表、
入金チェックリスト、売掛一覧表、入金一覧表、年度別台帳件数表、
計量証明チェックリスト
- 会計ソフト連携 オプション 弥生会計・大蔵大臣等、csv 取り込みが可能なソフトと連携が可能
※ソフト仕様によりカスタマイズが必要となります。
- バックアップ処理 処理完了時に自動バックアップ

サーバー	推奨
OS	Winserver2012 R2 Standard 以上
CPU	Xeon3.3GHz 以上
メモリ	16GB 以上
HDD	1000GB
Server ライセンス	WindowsServerDeviceCAL2012 ライセンス SQLServerStandardEdition2014 ライセンス SQLDeviceCAL2014 ライセンス 上記以上推奨
クライアント PC/ タブレット	推奨
OS	Microsoft Windows10・11(64bit)
CPU	インテル® Core™ i5 以上
メモリ	16GB 以上
HDD	500GB 以上
データベースアプリ	Microsoft Access2013・2016・2019 ライセンス
5年保守	納入業者の責任において 5年間の故障修理に対応
ディスプレイ	16:9 ワイドディスプレイ

※ その他セキュリティ及びバックアップにつきましては、専門業者とのお打ち合わせをお勧めします。

業務支援システム

浄化槽管理業向け 計画管理ソフト

浄化槽管理業者さんの業務負担軽減に優れたシステム



販売

開発

アイプロデュース株式会社
〒870-0100 大分市大字神崎 432-3
TEL 097-538-6205
FAX 097-538-6206

浄化槽管理業向け計画管理ソフト

～煩雑になる点検業務の把握を計画的に管理～

浄化槽管理業向け計画管理ソフトは、B to B、B to Cが混在ことによる管理の煩雑さを軽減するソフトです。

混在する契約情報を一元管理し、請求(集金)情報より計画を立案し、請求から入金の確認をシンプルな流れにします。

01 計画関連管理

【契約による各種台帳の管理】

単独処理、単独処理（腐敗式）、小型合併処理浄化槽台帳を一件のお客様で契約が混在した場合でも、異なった点検業務を統合的に個別及び一覧で見やすく契約情報を管理することが可能です。

【点検周期の管理】

顧客情報と契約を一元管理することで、管理種別、期間等で必要な形に絞り込んだ形でシステム上で表示することが可能です。

※絞り込み機能は、ご希望によりカスタマイズが可能です。

標準：地区、期間、台帳種別、担当者



02 販売状況管理

【請求・集金（点検）計画の状況管理】

浄化槽の管理は、手集金、売掛による引き落としによる対応が混在し、事務方の管理・管理業務を契約情報等を登録するだけで、自動で請求をまとめることが可能です。また、請求を一覧で確認する際、条件の絞り込みで、集金計画も同時に生成することが可能です。

【台帳による、お客様の契約及び状態の管理】

契約時の浄化槽の検査状況をベースに都度の点検時の内容を時系列に管理・把握が可能です。

【入金の管理】

請求情報により、通常の手集金や売掛（引き落とし・手集金）ごとにお客様と担当者の確認と管理が可能です。



03 インボイス対応

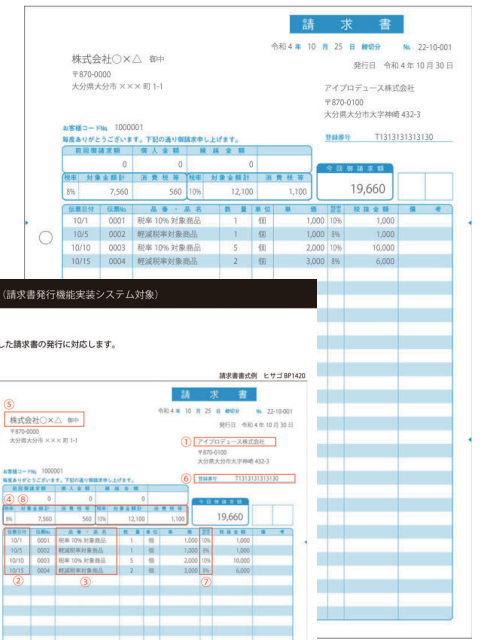
【適格請求書（インボイス）への対応】

本システムは、令和5年10月1日より導入が開始する「適格請求書（インボイス）の記載要件」に対応しています。

※請求書の形式は、市販及び、オリジナルの形式に対応可能です。

【適格請求書（インボイス）の記載要件】

- (1) 請求書発行事業者の氏名又は名称
- (2) 取引年月日
- (3) 取引の内容
- (4) 税率ごとに区分して合計した対価の額
- (5) 書類の交付を受ける事業者の氏名又は名称
- (6) 登録番号（課税事業者のみ登録可）
- (7) 適用税率
- (8) 税率ごとに区分した消費税額等



業務支援システムシリーズ インボイス対応 (請求書発行機能実装システム対象)

適格請求書の対応

適用税率及び、消費税額の表記等、インボイスに対応した請求書の発行に対応します。

適格請求書（インボイス）の記載要件

- (1) 請求書発行事業者の氏名又は名称
- (2) 取引年月日
- (3) 取引の内容
- (4) 税率ごとに区分して合計した対価の額
- (5) 書類の交付を受ける事業者の氏名又は名称
- (6) 登録番号（課税事業者のみ登録可）
- (7) 適用税率
- (8) 税率ごとに区分した消費税額等

1～5 画面表示あり (印刷)

6～8 インボイス発効5年10月より

↑ 別紙：業務支援システムシリーズ インボイス対応 説明資料

04 各種会計ソフトとの連携 オプション

【csvによるシステム連携】

本システムは、csv 取り込みが可能な会計ソフトとの連携が可能です。連携が必要な場合は、お気軽にご相談ください。

※ソフト仕様によりカスタマイズが必要となります。



システムイメージ

本システムは、1台のパソコンで利用する形と複数台で同時に利用するネットワークタイプの選択が可能です。

